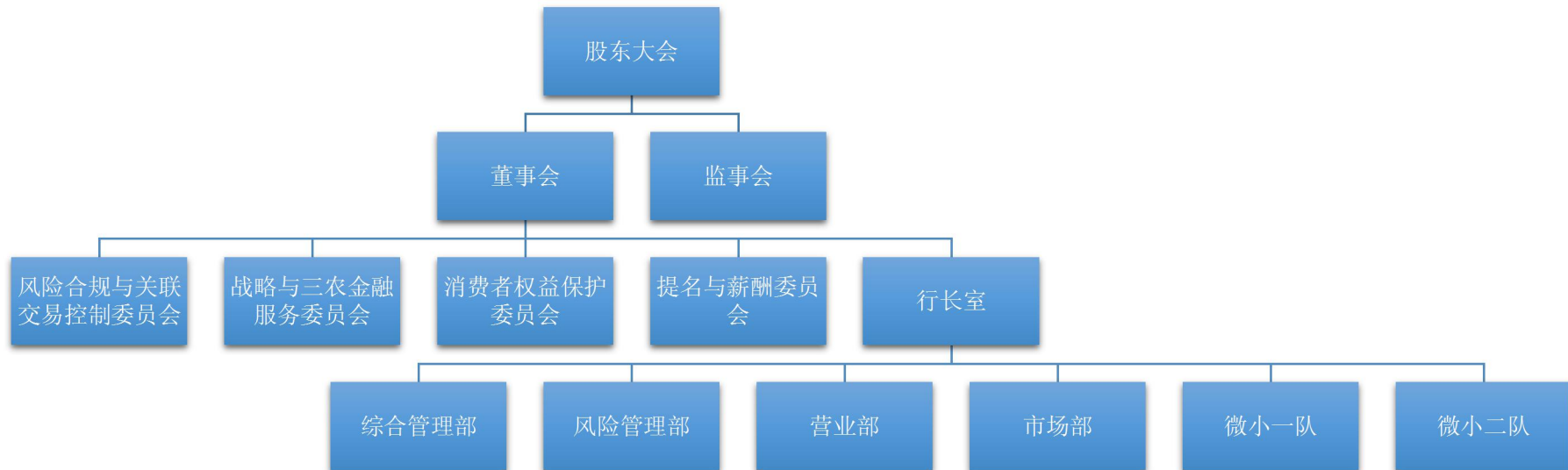
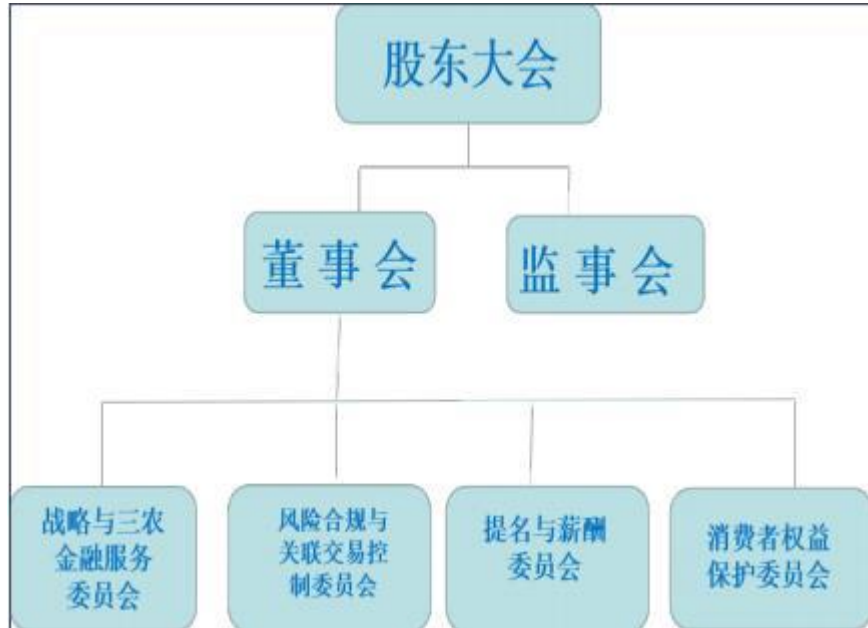


个旧沪农商村镇银行组织架构图



二、个旧沪农商村镇银行公司治理结构图



三、个旧沪农商村镇银行董事会组成人员

序号	董事	职务	备注
1	成霞	董事长	
2	王纯	董事	
3	陈里	董事	
4	李伟民	董事	
5	马穆清	董事	

四、个旧沪农商村镇银行监事会组成人员

序号	监事	职务	备注
1	吴昊	监事长	
2	张莉	外部监事	
3	陈颖	职工监事	

五、个旧沪农商村镇银行董事会风险合规与关联交易控制委员会组成人员

序号	委员	职务	备注
1	马穆清	主任	
2	成霞	成员	
3	王纯	成员	

六、个旧沪农商村镇银行董事会提名与薪酬委员会组成人员

序号	委员	职务	备注
1	成霞	主任	
2	马穆清	成员	
3	王纯	成员	

七、个旧沪农商村镇银行董事会消费者权益保护工作委员会组成人员

序号	委员	职务	备注
1	成霞	主任	
2	马穆清	成员	
3	王纯	成员	

八、个旧沪农商村镇银行董事会战略与三农金融服务委员会组成人员

序号	委员	职务	备注
1	成霞	主任	
2	马穆清	成员	
3	王纯	成员	

九、个旧沪农商村镇银行高级管理人员组成人员

序号	姓名	职务	备注
1	成霞	董事长	
2	王纯	行长	
3	曾颖	风险总监	